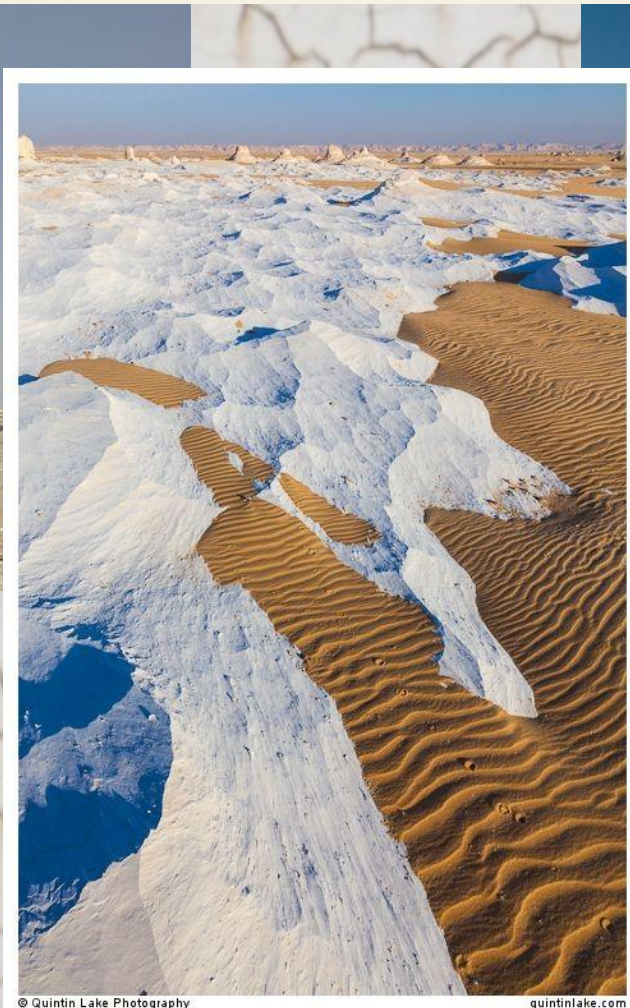


# Художньо-конструкторська практика



Звіт підготувала:  
студентка гр. Д-2-16  
Крилова Поліна

# Розробка дизайн-проекту по створенню колекції взуття-трансформер з використанням різних матеріалів "Дюна"



Розкриття теми  
пустель та їх  
значення для  
планети Земля

# Характеристики настрою колекції:

- посуха
- самотність
- первісність
- боротьба
- екстрим
- безмежжя



# Напрямки моди, застосовані в колекції:

- додаткові підошви



- масивність

- спорт + сафари



- драпування

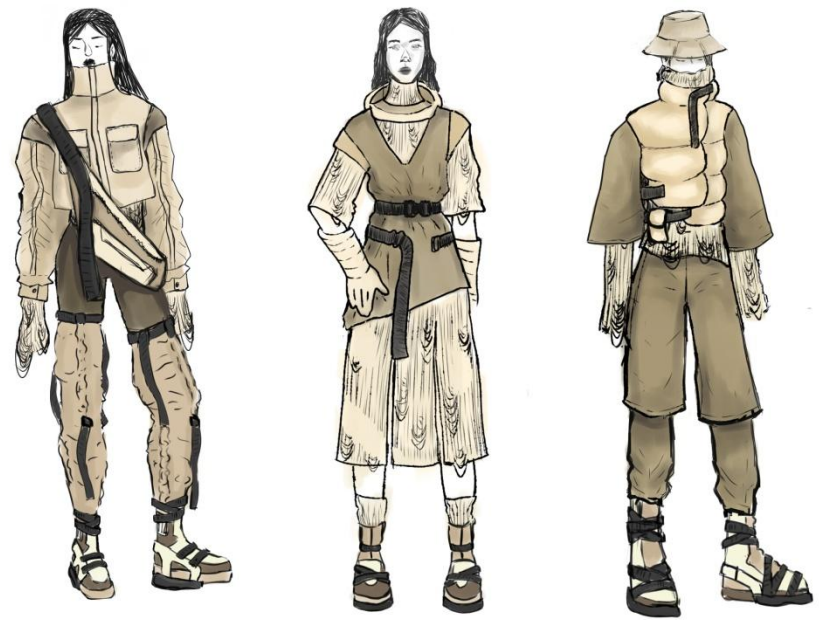
- багат шаровість

- розмаїття застібок

- різність фактур та матеріалів



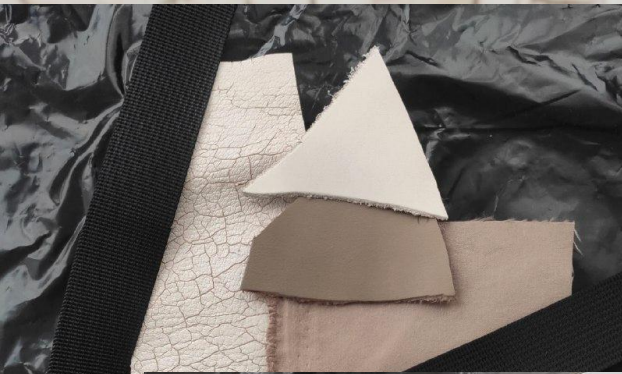
# Перші форескізи



# Остаточні ескізи

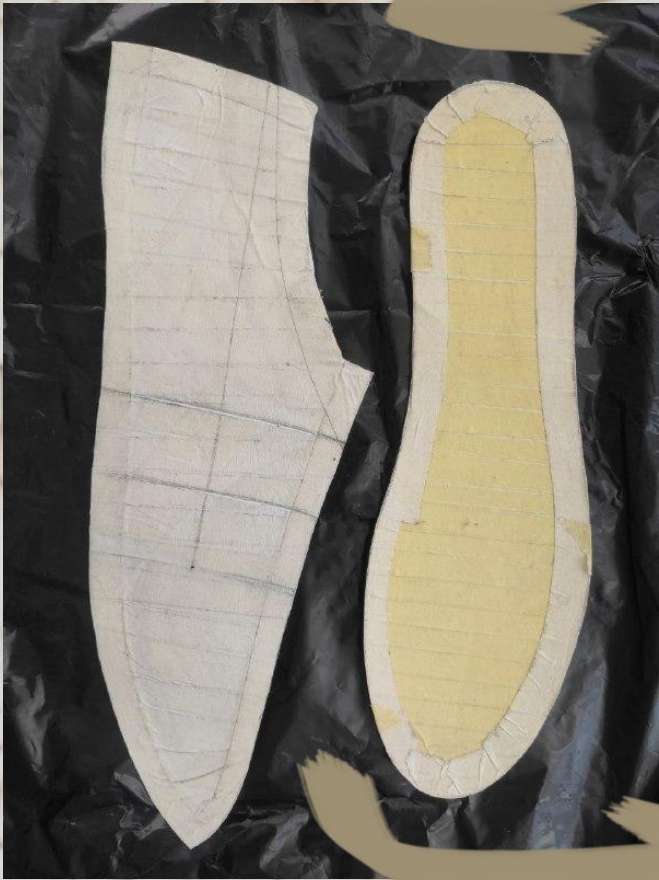


# Підбір матеріалів



Акцентом виступає шкіра з текстурою справжньої пустелі; формована підошва, розрізана на частини та плащова тканина для створення драпування.

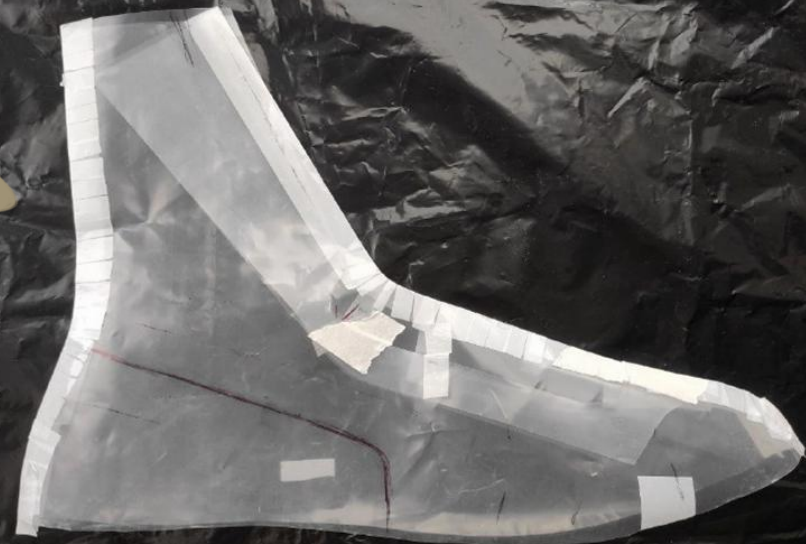
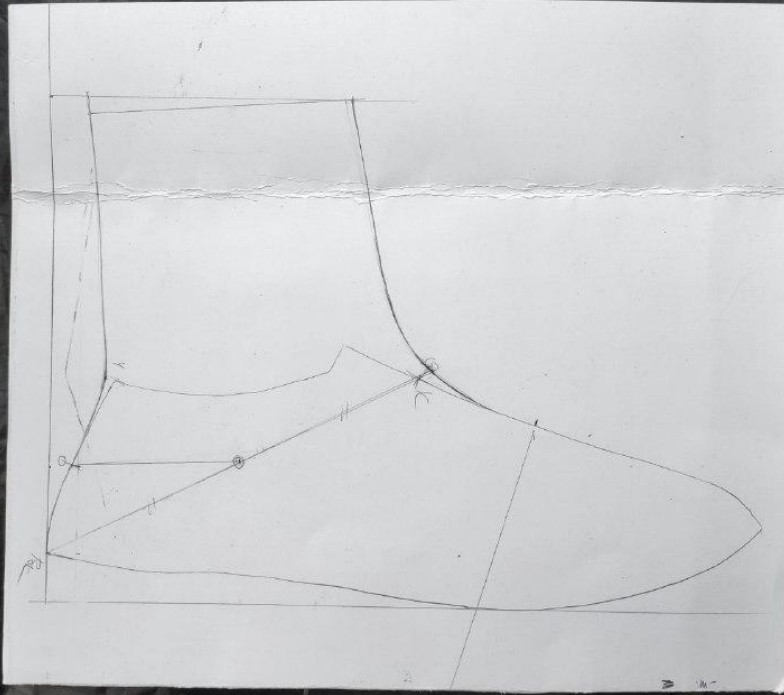
## Підбір колодки, зняття УРК та сліду



Корегування УРК відбувається завдяки склейці з плівки. Вона надягається на колодку, після чого відмічаються всі нюанси та розбіжності.



Перше креслення відтворює зовнішній контур моделі, з нього вирізається нова склейка. На ній відбувається намітка деталей на колодці. Після візуальної оцінки, всі потрібні отвори моделі вирізаються, утворюючи перший міні-макет.





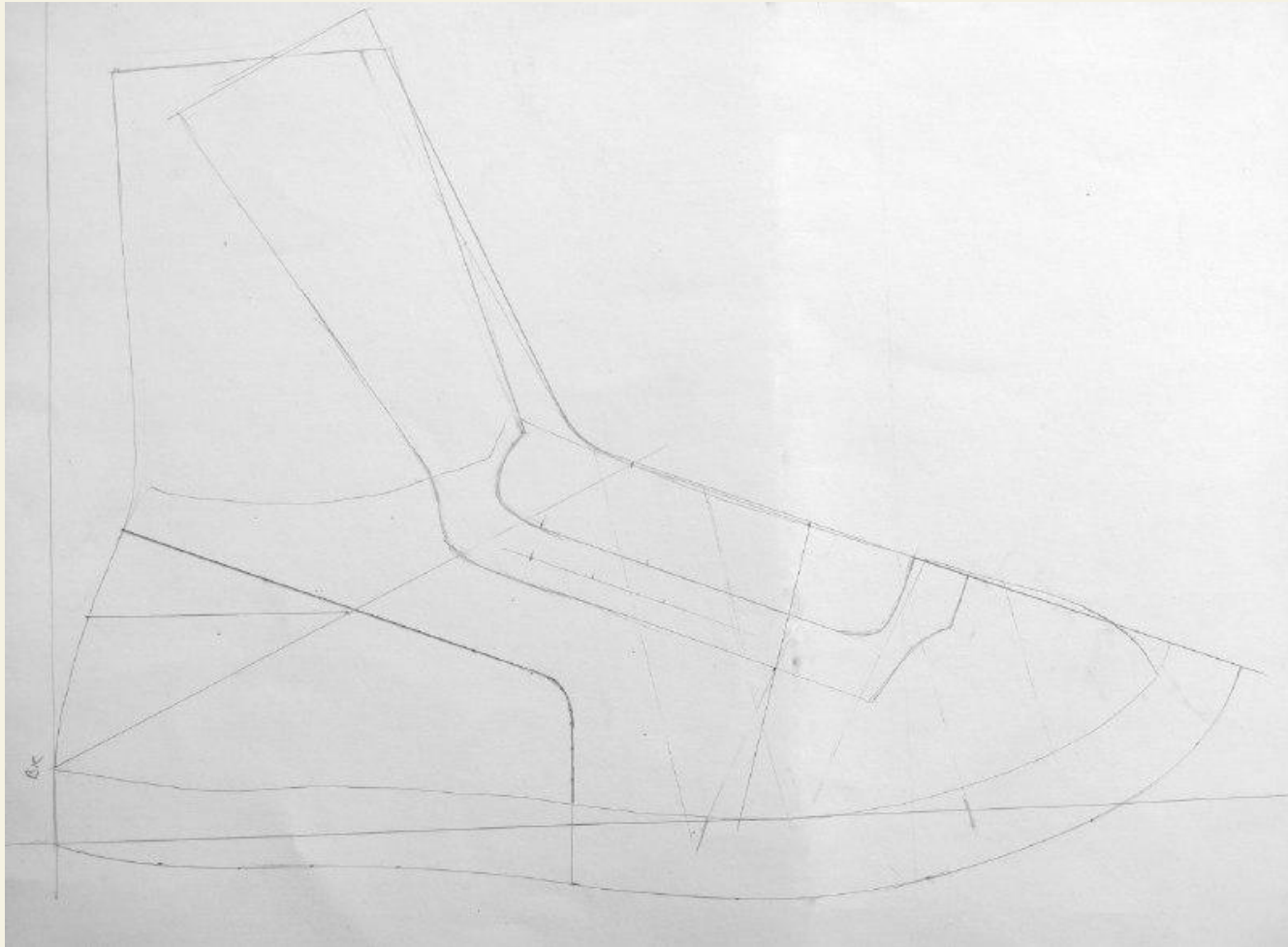
Створення макету...







Вигляд макету на нозі...



Після першого креслення буде виконана робота над наступними склейками та макетом.

Контрольні креслення будуть представлені результатом переддипломної практики.

A large, mushroom-shaped rock formation, known as a hoodoo, stands prominently in a desert landscape. The rock is light-colored and has a flat, overhanging top. The background shows a clear blue sky and a sandy, rocky terrain with other smaller rock formations in the distance.

Дякую за увагу