

# Результат навчально-конструкторської практики



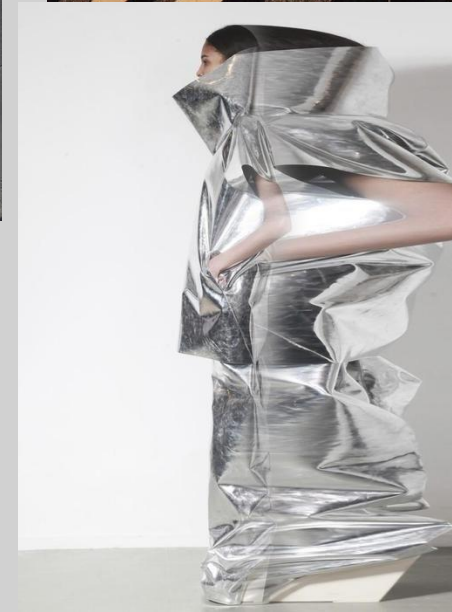
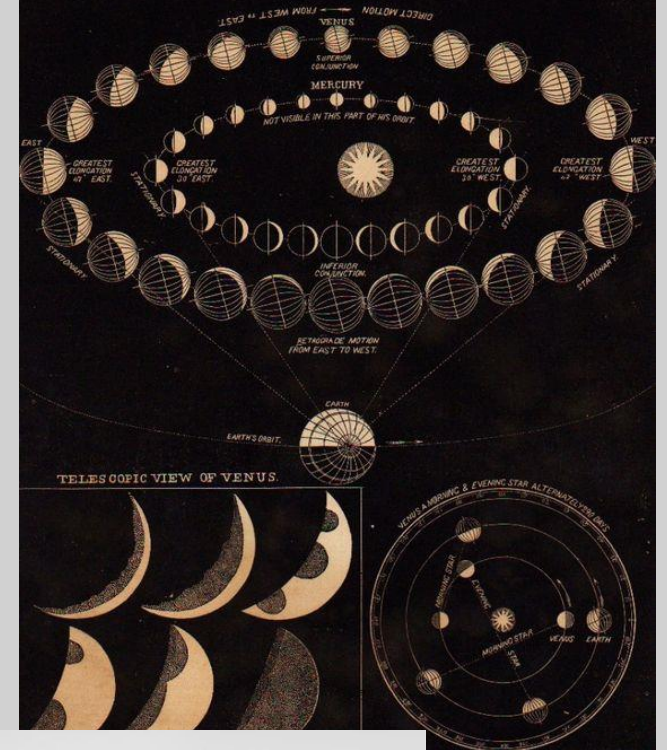
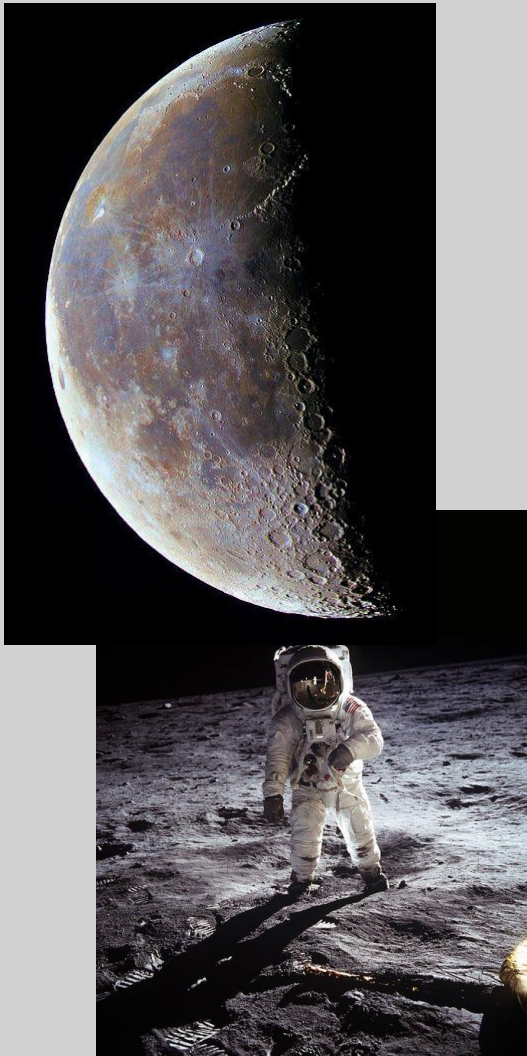
“Розробка дизайн-проекту по створенню колекції жіночого взуття з використанням натуральних матеріалів “LUNA”.

Студентки 4 курсу групи Д-2-16

Григор'євої Анастасії

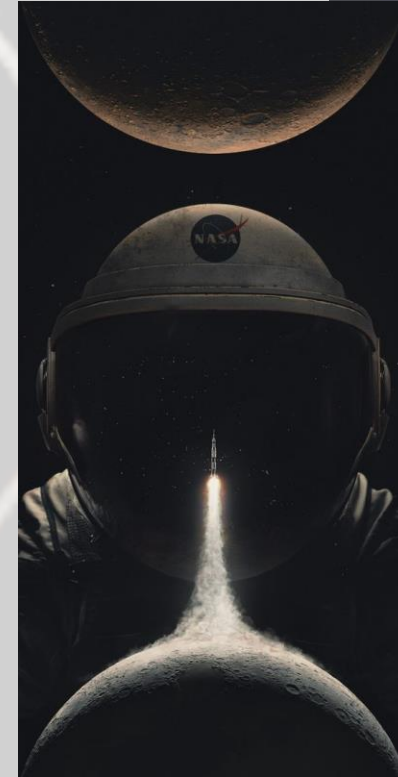
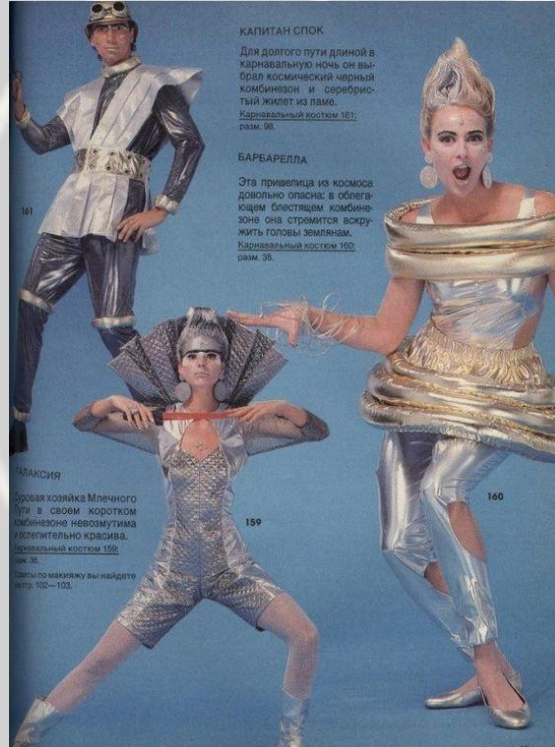
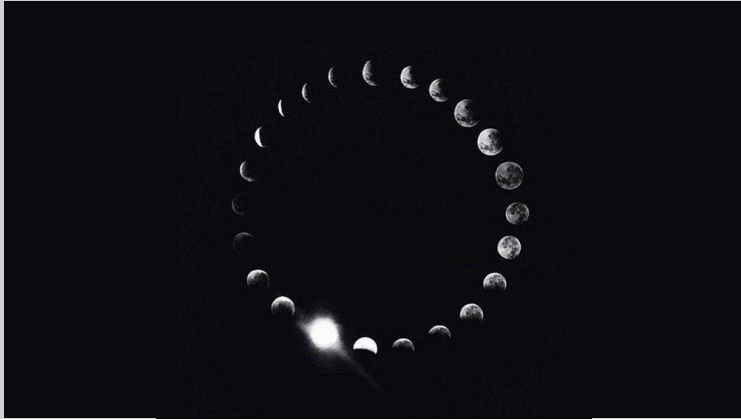
# Джерело Натхення

Першим етапом був збір інформації  
Та надихаючих елементів



L U N A

# Джерело Натхення



Місяць – єдиний супутник Землі

Він має чіткі ознаки, якими є: самотність, закритість, відчуття певної ізоляції( що досить актуально), монохромність кольорів, кратери та фази, у яких в певний період знаходяться місяць

# Актуальні тренди



L U N A

Другим етапом був підбір актуальних трендів, для розуміння та правильної подачі колекції



# Аудиторія споживання

---



Та стиль



Визначення аудиторії споживання та варіації образів

---

# Аудиторія споживання

---

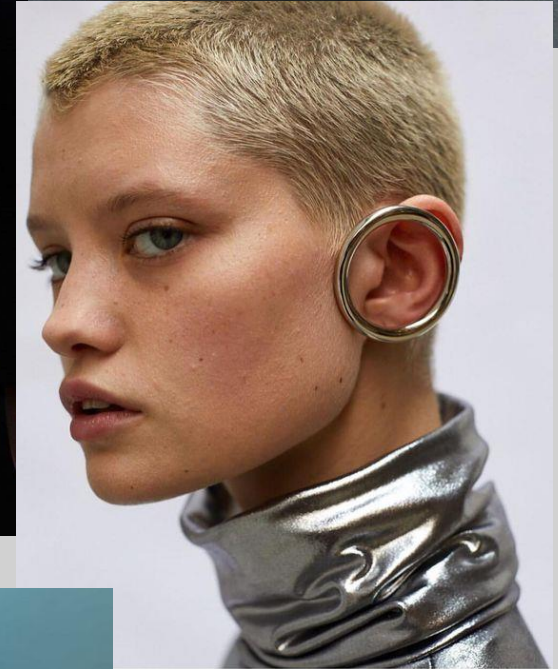
Та стиль

---



# Доповнення до колекції

У вигляді аксесуарів



# Підбір матеріалів та колодок

Основним етапом є підбір актуальних матеріалів, для  
правильної подачі колекції



LUNA



# Корегування колодок з метою покращення



Корегування даної пари колодок було виконано для покращення посадки заготовки та подальшого приклеювання підшви

- Основним корегуванням стало:
- Опущення носочної частини;
  - Приформування сліду колодки



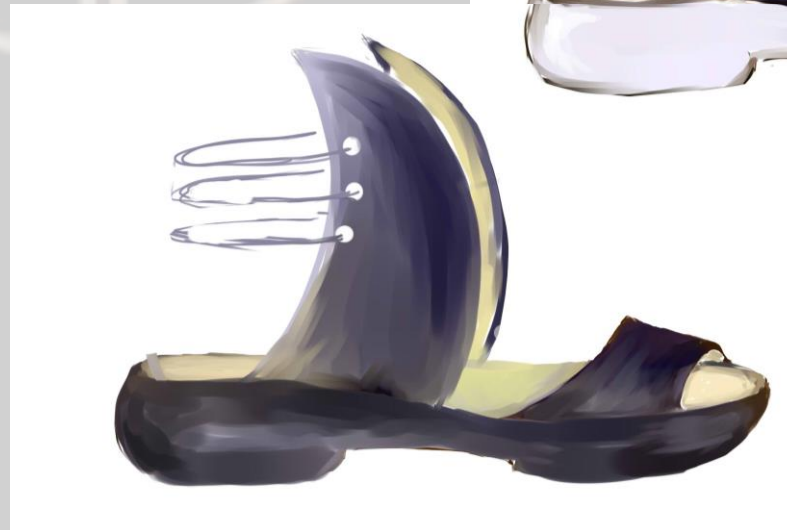
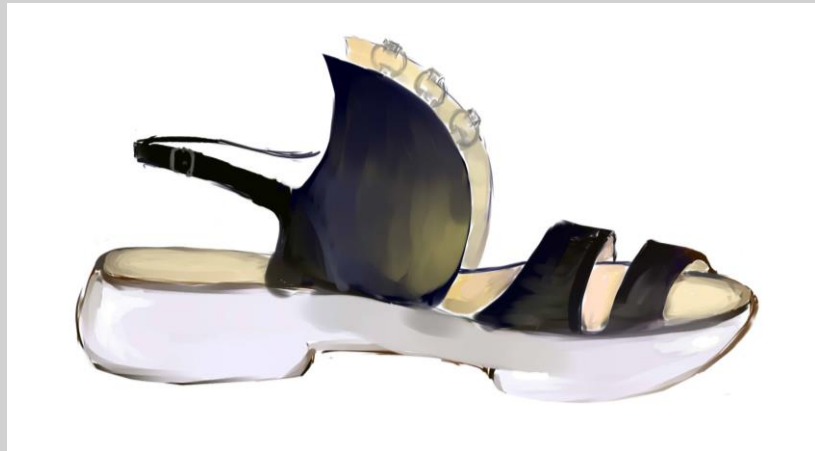
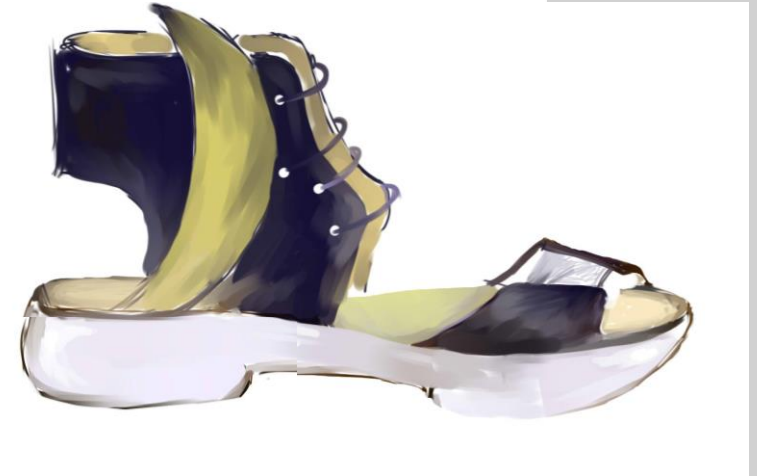
# Промалювання моделі на колодці та перші ескізи



# Промалювання моделей в електронному форматі

З подальшим побудуванням моделей

---





Дякую за увагу

---

LUNA